

**COMPARTIM
UN FUTUR**

Conte de Salut ambiental

PROGRAMA METROPOLITÀ

**Educació per a la
Sostenibilitat**

*Compartim
un Futur*

El núvol ensopit



Els infants de la classe dels Estels havien estat treballant com és el cel i havien descobert les estrelles i constel·lacions, el fenomen de l'arc de Sant Martí, el Sol, la pluja, els núvols...

La mestra els va convidar a sortir al pati i observar quins fenòmens dels quals havien parlat poden veure al cel.



Quan van sortir al pati i van mirar amunt, els nens i nenes es van trobar que el cel era d'una barreja de colors grisos, marrons i groguencs. Hi havia un núvol prim però mooooolt gran que cobria tota la ciutat, i no deixava passar la llum brillant del sol.



Els nens i nenes de la classe dels Estels es van quedar una mica preocupats, i van marxar cap a casa pensant si el núvol, l'endemà, ja es trobaria millor.

Però l'endemà... la cosa no semblava haver millorat. Per això, van pensar que calia fer alguna cosa per ajudar el núvol. Decidits a trobar una solució, els nens i nenes es van reunir a l'hora d'esmorzar i van començar a investigar.



Però, per què creieu que està brut?

És d'un color marró com el fum...

Potser és d'aquest color perquè s'ha empassat molt de fum.

És clar, potser s'empassa el fum dels cotxes!

Però de què està fet el fum, que fa que el núvol es trobi malament?

Ho haurem d'esbrinar!

I en aquell moment la mestra els va cridar per tornar a entrar a classe.

A la tarda, cadascú va fer les seves investigacions...
L'endemà es van tornar a trobar, i es van explicar tot allò que havien descobert:



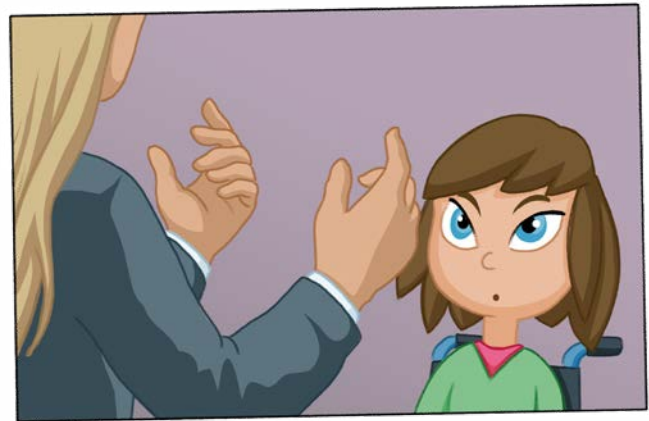
– Jo vaig mirar les fulles dels arbustos del meu carrer per on passen molts cotxes i els dit em van quedar negres!



– A internet sortia un ciutat on tothom anava amb mascareta pel carrer perquè hi havia molt de fum dels cotxes.



– Doncs en un conte deia que el fum contamina i fa posar malalties les persones, els animals i la natura!



– A mi la mare em va explicar que dins del fum hi ha gasos i partícules, que són uns elements tan petits que ni els veiem.



Doncs potser és això el que fa que el núvol es trobi malament...

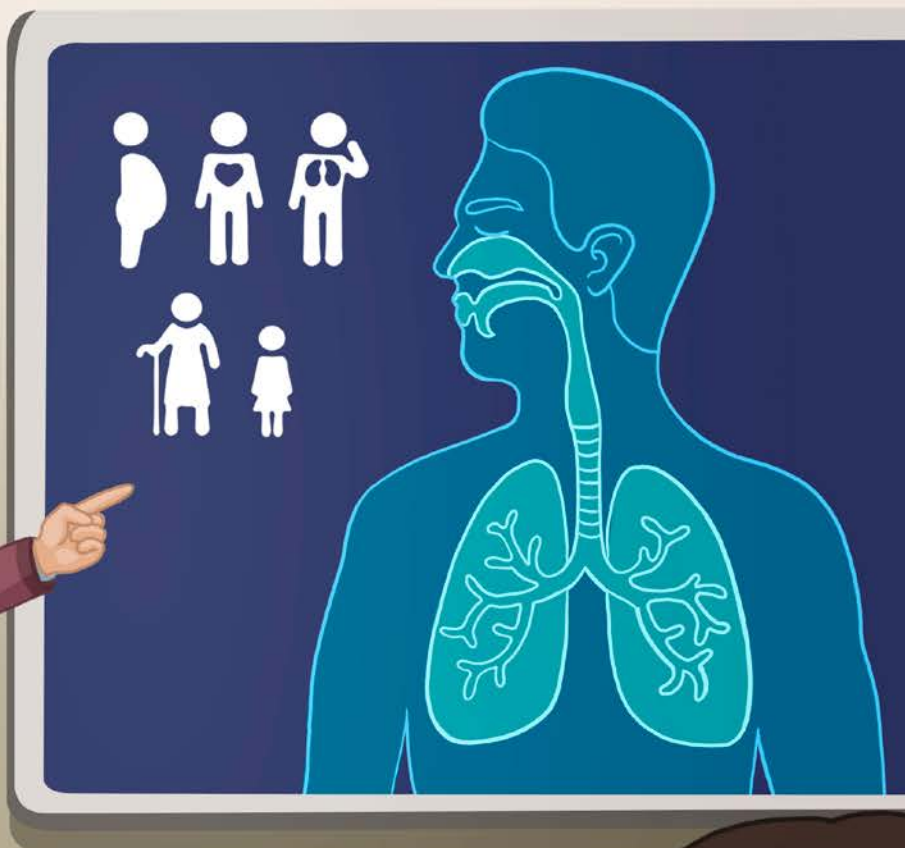
És clar, i per això té aquest color que sembla brut!

Ei, però si el núvol es troba malament perquè respira fum, nosaltres...

Nosaltres respirem el mateix que el núvol i també ens podem trobar malament, per això hi ha persones que han d'anar amb mascareta!

Aquella idea els tenia molt amoïnats, així que van decidir parlar amb la mestra per sortir de dubtes. La mestra els va explicar que la contaminació atmosfèrica pot afectar tothom, perquè pot donar problemes de salut, com per exemple dificultats per respirar, molèsties a la gola, picor als ulls o tos. També els va dir que hi ha persones a qui la contaminació pot afectar encara més: els infants, la gent gran, les dones embarassades i les persones amb malalties de cor o respiratòries.

Els nens i les nenes heu d'anar especialment amb compte! Respirar fum pot fer que us trobeu malament.



Què dius ara! La meua mare està embarassada del meu germanet...

Buf, no m'agrada gens estar malalt.

Van començar a observar què podia provocar que el núvol es trobés tan malament.

Sí, i dels camions!

I de les fàbriques!

I dels avions i aquells vaixells tan grans!

Així doncs, tota aquesta contaminació surt dels cotxes?

I de les obres i els enderrocs, que fan pols!



Doncs jo vinc a l'escola en cotxe...

Jo en moto amb l'avi...

Ara ja tenien clar que el núvol es trobava malament per culpa de la contaminació que generaven els fums. Si el volien ajudar i que tant ell com les persones es trobessin bé, havien de fer-hi alguna cosa.



I si veniu a peu?

*O també podeu venir
en autobús, com jo.*

*Jo visc lluny, però
potser puc venir en bici!
La bici no contamina.*

D'aquesta manera, els nens i les nenes de la classe dels Estels van veure que si hi havia menys cotxes el núvol millorava el seu aspecte, i ells es trobaven millor i es divertien més!

Tant és així que ara, quan surten al pati i miren el cel, ja no hi veuen aquell núvol brut i ensopit. Ara, tant si plou com si fa sol, els núvols sembla que somriguin, mentre els envolta un aire ben net.

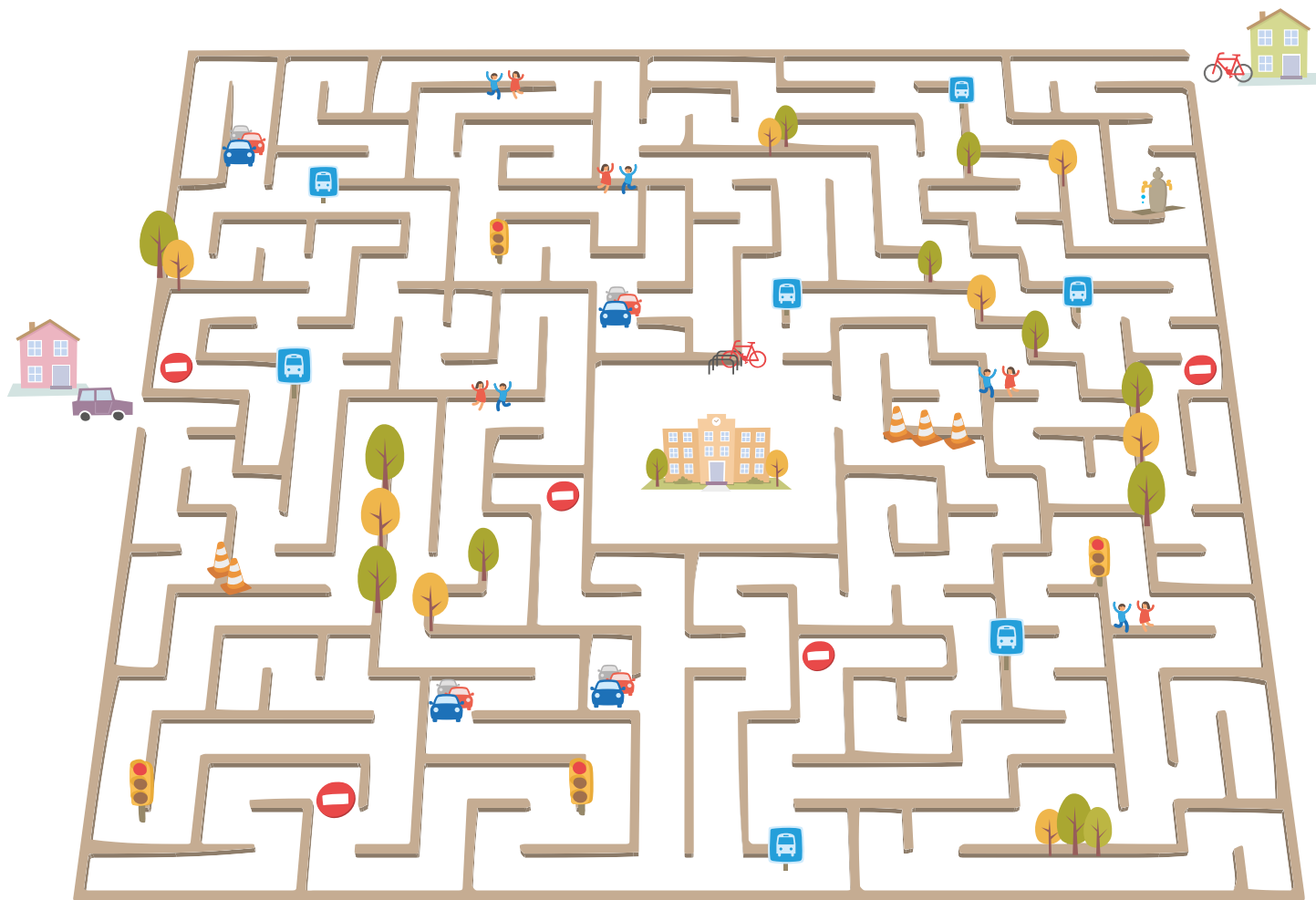
EL LABERINT DE LA MOBILITAT

Instruccions

Ara que ja has acabat el conte, et proposem un repte! Pots arribar fins a l'escola a través d'aquest enrevessat laberint? Amb un llapis d'un color, marca el camí que seguiries per anar a peu des de casa fins a l'escola. Quan acabis, tria un altre color i assenyala el camí que has de seguir si vols arribar-hi en cotxe. Compte amb els obstacles!

Preguntes

- Com t'ha sigut més fàcil arribar a l'escola, a peu o en cotxe?
- Quins entrebancs has trobat en cadascun dels camins?



QUÈ ÉS L'AMB?

L'Àrea Metropolitana de Barcelona (AMB) és un ens local supramunicipal que, entre moltes altres, té competències en l'àmbit de l'educació per a la sostenibilitat. El programa d'educació ambiental de l'AMB, el Compartim un futur, compta amb activitats, visites i recursos de sis eixos temàtics diferents per tal de proporcionar coneixement i eines per promoure un canvi d'hàbits a la població. El recurs que teniu a les mans forma part d'aquest programa educatiu. Tota la informació i recursos està disponible a guiadidactica.amb.cat