

## **Descubre las propuestas de moda más sostenibles en Splau de la mano de jóvenes diseñadoras locales**

- **El jueves 16 de marzo a las 19 h el centro acogerá un desfile de moda sostenible y urbana con los proyectos de jóvenes diseñadoras de Barcelona y de la comarca del Baix Llobregat**
- **El desfile estará presentado por Cristinini, una de las creadoras de contenido femeninas más reconocidas en Twitch**

Dedicación, delicadeza, mimo y ganas, ¡muchas ganas de mostrar sus proyectos al mundo! Son los aspectos que tienen en común las diseñadoras y diseñadores que el **jueves 16 de marzo a las 19 h** darán a conocer en Splau sus colecciones de moda. Y es que, en el marco del festival 'Pétalo', el centro comercial acogerá una **pasarela de moda sostenible y urbana de la mano de diseñadoras emergentes procedentes de Barcelona y de la comarca del Baix Llobregat**.

La pasarela estará presentada por **Cristinini**, una de las creadoras de contenido femeninas con mayor número de seguidores en Twitch -más de 3 millones-. Además de una apasionada del gaming, Cristina López colabora en diferentes medios de comunicación y es una amante de la moda.

A continuación os dejamos un pequeño adelanto de algunas de las propuestas que podréis descubrir en Splau, unos modelos que representan a las mujeres actuales y cuya producción se basa en el respeto al medio ambiente y en el uso de materiales sostenibles:

### **EADIMODA (Fatma Omarova)**

EADIMODA, escuela atelier de diseño situada en Hospitalet de Llobregat, nos acerca a la propuesta de su alumna Fatma Omarova, ganadora del último certamen de ADLIB Ibiza. Fatma mostrará 6 outfits de su colección 'Fragància d'Eivissa', inspirada en la naturaleza de la isla, en sus campos y en sus atardeceres, y creada a partir de tejidos como el algodón, los linos transparentes y fluidos combinados con encajes y arpillera.



### **IMARIT**

Mayra Navarrete es el corazón de Imarit, una firma de moda de alto estilo que se distingue por sus prendas de edición limitada confeccionadas a mano con las fibras más exquisitas, como la lana de alpaca o el algodón pima. Inspiradas en la moda danesa, sus piezas, diseñadas con una estética moderna, minimalista y elegante, combinan estilo y confort. En Splau nos acercará a su colección 'Dos Mundos', una muestra de su producción ética y sostenible, comprometida con el medio ambiente y con una alta conciencia social y ecológica que garantiza que cada prenda sea una obra de arte única.



### **IT'S DOSS**

Tras la marca Doss encontramos a Idoia Garde, una joven diseñadora amante de la dirección de arte y de la costura. Desde 2016, encontró en la moda una forma de juntar sus dos aficiones, que la definen cuando cose y crea cada prenda. En el desfile de Splau nos presentará su propuesta 'Un - collection', una colección, anti colección, sin una gama cromática definida, que apuesta por la feminidad y la comodidad.



### **DALIARA**

Tras el sello Daliara se encuentra Clara Gallardo, una joven diseñadora de vestidos de novia e invitada. Daliara proviene de la unión de dos nombres propios con una procedencia del pasado: Clara - 'limpia, transparente, ilustre y pura' - y Dalia - una flor con unos volúmenes, texturas, colores, formas y utilidades infinitas -. En la pasarela de Splau mostrará parte de su colección 22/23, dirigida a mujeres sentimentales, inquietas y fuertes que no se quedan atrapadas por el miedo y que luchan por lo que quieren.



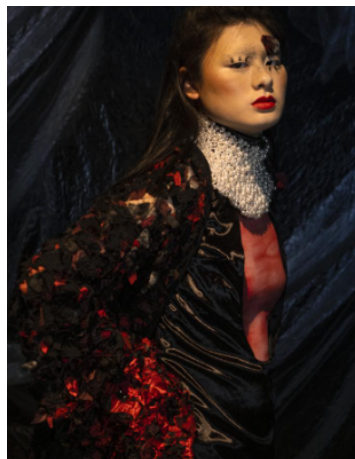
### **KODE (Danai Pellarès)**

Danai Pellarès es una joven de madre griega y padre catalán nacida en Barcelona en el 2000. Su estilo, inspirado en sus orígenes, es contrastado y mezcla técnicas como el collage, el patronaje y el moulage para conseguir volúmenes únicos. En el desfile de Splau mostrará 5 outfits de su colección 'Agapi Sta Nera', inspirada en la historia de amor de sus padres, dos deportistas de élite que se conocieron y enamoraron cuando eran adolescentes, y siguieron amándose en silencio hasta reencontrarse nueve años después. Todo un guiño al deporte, al romanticismo, a la feminidad y al color.



### **René Häußle**

René Häußle nació en Alemania, pero se crió y creció en Molins de Rei. Desde siempre le ha gustado dibujar y las artes en general, y acaba de graduarse en la escuela LCI. Apasionado y con muchas ganas, le gusta ver la belleza en las cosas rotas, en aquellas que pasan inadvertidas. En Splau, presentará su primera colección, 'Isabel', una colección dedicada su madre, su mayor apoyo. 'Isabel' está inspirada en la enfermedad rara que padece, la esclerosis, y su objetivo es darle visibilidad y concienciar sobre su existencia.



El festival Pétalo, que da la bienvenida a la época primaveral, es sinónimo de **MÚSICA** - con las propuestas musicales de Cupido y Lildami -, **MAKE UP** - con una beauty station de la mano de Kiko Milano y el make up show de la maquilladora de las estrellas, @venusplastik-, **MODA** basada en el concepto del upcycling - con talleres de customización de prendas -, y de **ROLLAZO Y COMPROMISO** - con un show de BMX y talleres de nengo dango para reforestar el río Llobregat -.



## Sobre Splau

El centro comercial Splau, inaugurado en 2010, es uno de los principales centros comerciales de Cataluña. Con una afluencia de más de 10,2 millones de visitantes en el año 2019, dispone de una superficie comercial de 54.500 m2, distribuidos entre 150 locales comerciales de moda, ocio y restauración. Su ubicación en una de las zonas mejor comunicadas de Catalunya -el Baix Llobregat-, los cines Kinopolis Full -con 28 salas y 2.687 butacas y equipado con la tecnología LASER ULTRA- y la proximidad del estadio del RCD Espanyol, hacen de Splau un centro de referencia para jóvenes y familias de toda Barcelona.

## Más información - Intermèdia Comunicació

Carme Alba - [carmealba@intermedia.cat](mailto:carmealba@intermedia.cat) | 670 61 12 37

Judit Huguet - [jhuguet@intermedia.cat](mailto:jhuguet@intermedia.cat) | 647 40 04 35