



Museus de Martorell

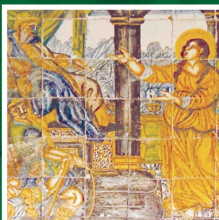
casa • museu • Santacana



L'ENRAJOLADA

L'Enrajolada Casa Museu Santacana

C. de l'Aigua, 1
08760 Martorell
Tel. 93 775 07 95
m.martorell@diba.cat
www.martorell.cat



Visites concertades

Informació i reserves:

93 774 22 23

museus@martorell.cat

Facebook: [museus.martorell](https://www.facebook.com/museus.martorell)



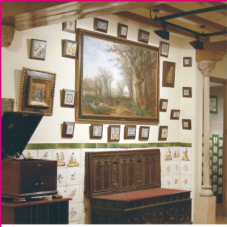
AJUNTAMENT
DE MARTORELL

REGIDORIA DE COMERÇ,
TURISME I PATRIMONI HISTÒRIC

MARTORELL
viaoberta



Diputació
Barcelona



Museu fundat el 1876 per Francesc Santacana i Campmany (1810-1896), mostra de l'idealisme romàntic que va moure al seu creador a recopilar restes de palaus i edificis religiosos antics, sobretot de Barcelona, Martorell i el seu entorn, i a instal·lar-les a casa seva de manera que recuperessin la seva funció original.

També va reunir pintures, realitzades per ell mateix, o per artistes amb qui va coincidir mentre cursava estudis d'art a l'Escola Gratuïta de Nobles Arts de la Reial Junta de Comerç de Barcelona, o amb els quals va entrar en contacte posteriorment: Pau, Lluís i Agustí Rigalt, Claudi Lorezale, Marià Fortuny, Damià Campeny, Pelegrí Clavé, Ramon Vives, Ramon Martí Alsina, Francesc Torrecassana, Joaquim Vayreda, representants de l'escola natzarena o importants paisatgistes.

La seva obra va ser continuada pel seu nét, Francesc Santacana i Romeu (1883-1936), que la va anomenar *L'Enrajolada* pel gran nombre de rajoles que contenia.

És un dels museus més antics del nostre país, exemple del col·leccionisme del segle XIX i molt visitat pels excursionistes i viatgers de l'època, dels quals hi ha nombrosos testimonis.

Les visites guiades permeten als usuaris del segle XXI imbuir-se de l'esperit del fundador tot recorrent els nombrosos àmbits de la casa museu amb una mostra variada d'objectes de procedència ben diversa com rajoles, peces de ceràmica, dibuixos, pintures, gravats, elements arquitectònics i escultòrics, mobiliari i objectes decoratius.

L'Enrajolada també conserva la col·lecció de ceràmica del militar i erudit Lluís Faraudo i de Saint-Germain (1867-1957).

arribar-hi és fàcil...

